



## סופרגום סופר גמישות טכנולוגית

סופרגום הינה היצרנית הוותיקה בישראל למוצרי גומי ופולסטיק בכלל, ומוצרים לתחבורה ציבורית בפרט. סופרגום בעלת ניסיון מצטבר של מעל 30 שנה בתחום הווילונות לתחבורה ציבורית עבור יצרני OEM

### סוגים וחומרים

קיימים מספר סוגי מנגנונים, ביניהם מנגנון של וילון ה-10 אשר מוענקת לו אחריות לפעולה תקינה ל 10 שנים. הבדים בטיב ואיכות גבוהים, הנבחרים על פי תכונות חוזק, רמת גימור ורמת הצללה. כל הבדים עומדים בתקני האש המחמירים באירופה בהתאם לדרישות התחבורה.

### התאמה אישית

פיתוח והתאמה של מודלים נוספים בהתאמה אישית לדרישות הלקוח בשווקים תחרותיים.

### מעבדה ואיכות

הווילונות עוברים בדיקות מעבדה קפדניות בשלבי הייצור השונים וככללם נבדקים באמצעות מתקן לעמידה בעשרות אלפי מחזורי פתיחה וסגירה. כל וילון נושא סימון תאריך הייצור.

### תוצרת ישראל

כל הווילונות מיוצרים בארץ במפעלי החברה.

### שירות

קווי הייצור של סופרגום ערוכים לייצור והספקה מהירה של וילונות במידות השונות והתאמה למידות הרכב ודרישות הלקוח בזמני תגובה של יצרן מקומי.

סופרגום, אשר הוקמה בשנת 1956, הינה מהחברות המובילות בתכנון, ייצור ושייווק מוצרי גומי ופולסטיק. סופרגום שומרת על מקומה המכובד לאורך כ- 60 שנות ותק וניסיון בזכות פעילותה הענפה, איכות מוצריה והשירות המעולה שהיא מספקת ללקוחותיה. סופרגום הינה החברה המובילה בתחום התחבורה הציבורית למוצרי גומי ופולסטיק עבור יצרני OEM\*

### מחלקת פיתוח

הלקוח מעלה את הבעיה - סופרגום מספקת את הפתרון. מחלקת הפיתוח של סופרגום ערוכה לתת מענה לכל צרכי הלקוח החל מתהליכי ייעוץ ותמיכה ועד פיתוח מלא של מוצר.

מחלקת הפיתוח תעזור לך להגיע מכל שלב שבו אתה נמצא עד לקבלת מוצר עובד ומתפקד לשביעות רצונך.

OEM\* – Original Equipment Manufacturer



www.supergum.co.il | info@supergum.co.il

מרכז שיווק מרכז - שונוצ'ינו 11 תל אביב, טל. 03-5622333, פקס. 03-5622345

מרכז שיווק דרום - א.ת.עשיה יבנה, טל. 08-9332555, פקס. 08-9332555

מפעל הגומי - א.ת. ברקן | מפעל הפולסטיק - א.ת. ברקן

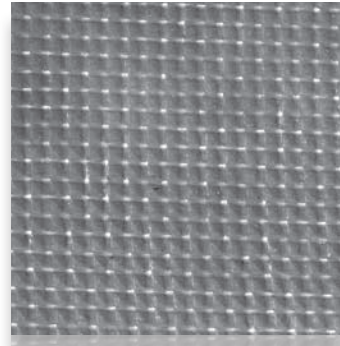
# וילונות לתחבורה ציבורית





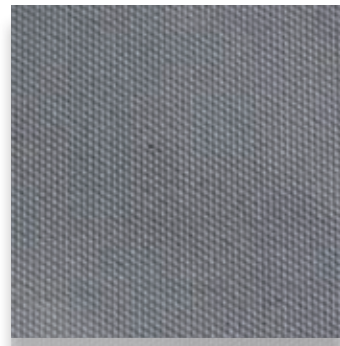
# טקסטיל

## PCF 360



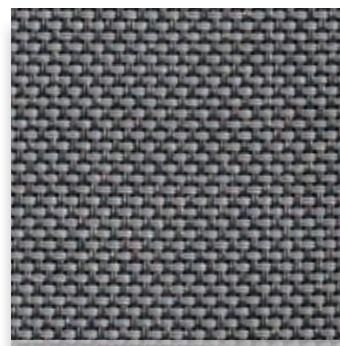
- בד פוליאסטר מצופה בשתי שכבות PVC
- בעל חוזק ועמידות גבוהים במיוחד נגד שחיקה וקרע, אינו ניתן לפרימה
- אטימות מלאה למעבר אור
- בעל עמידות לאש בהתאם לתיקני בטיחות באש לתחבורה ציבורית
- תפירה כפולה והלחמה המקנה חוזק באזור החיבור ועמידות לאורך שנים
- גוון לפי דרישה (RAL)
- נוסה ונבדק בשימוש בעמידות ב- 30,000 מחזורי פתיחה וסגירה

## FCF 330



- בד פיברגלס מצופה בשתי שכבות PVC
- בעל חוזק לשחיקה וקרע
- אטימות מלאה למעבר אור
- בעל עמידות לאש בהתאם לתיקני בטיחות באש לתחבורה ציבורית
- גוון לפי דרישה (RAL)

## FCF 400



- בד רשת עשוי סיבי זכוכית מצופה PVC
- בעל חוזק גבוה לשחיקה וקרע
- גימור נאה מרקם יוקרתי ואסתטי
- מעביר אור חלקית
- בעל עמידות לאש בהתאם לתיקני בטיחות באש לתחבורה ציבורית
- גוון לפי דרישה (RAL)

סופרגום ממליצה על שימוש בבד המוביל והמסורתי PCF 360 כמו כן ניתן להתאים את הבד על פי דרישת הלקוח בכפוף לכמות.

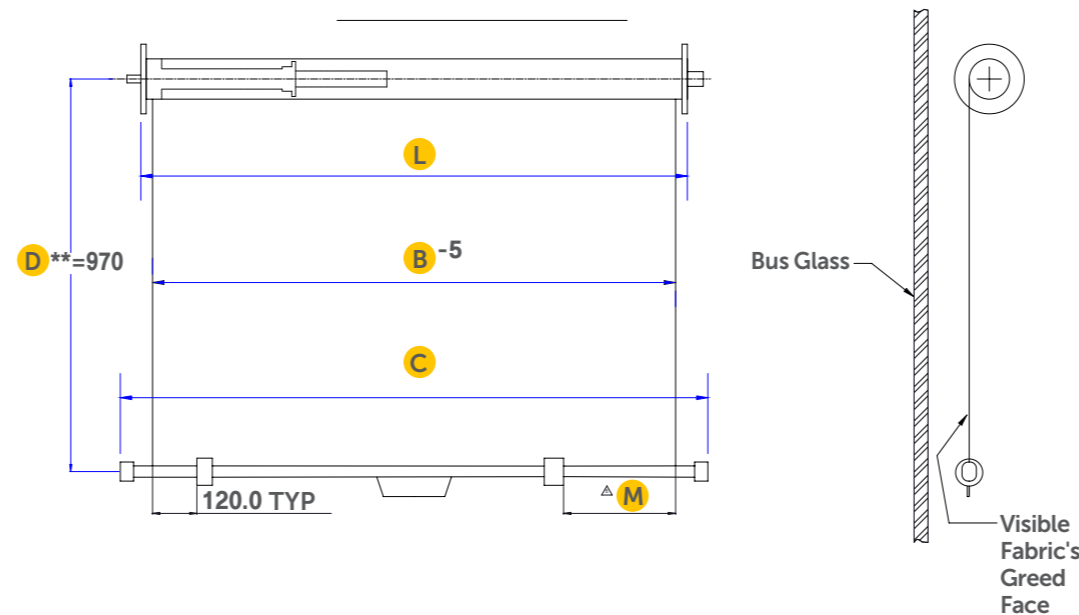
# וילון גלילה ST3



- פתיחה במשיכה ידנית קלה באמצעות ידית
- השבה בעזרת מנגנון קפיץ
- ניתן לתלייה על קיר אנכי או על תקרה
- אין צורך בשימוש במסילות אנכיות
- תכנון מנגנון לפעולה שקטה המנוחית רמות רעש בתא הנוסעים
- מבנה מנגנון דק המאפשר התקנה במרווחים צרים
- שימוש במנגנון משולב חלקי מתכת וחלקים סינטיטיים
- שלוש שנות אחריות על המנגנון

### מבט מכוון הנוסע

מ"מ	
970	D ** או בהתאם לדרישה
610-1790	L
570-1770	B
605-1830	C
120-280	M



# וילון גלילה ST10



- פתיחה במשיכה ידנית קלה ופשטה
- השבה בעזרת מנגנון קפיץ
- ניתן לתלייה על קיר אנכי או על תקרה
- אין צורך בשימוש במסילות אנכיות
- תכנון מנגנון לפעולה שקטה
- תורם להנחתת רמת הרעש בתא הנוסעים
- מבנה מנגנון דק המאפשר התקנה במרווחים צרים
- שימוש במנגנון עם חלקי מתכת בלבד
- רכיבי המנגנון מקנים אמינות גבוהה ושימוש רצוף ללא תקלות
- עמידות גבוהה בשחיקה ומאמצים מכאניים
- תפירה כפולה והלחמה, המבטיחות עמידות לטווח ארוך מאוד
- נוסה ונבדק בעמידות ב- 30,000 מחזורי פתיחה וסגירה
- 10 שנות אחריות על המנגנון

### מבט מכוון הנוסע

מ"מ	
970	D ** או בהתאם לדרישה
610-1790	L
570-1770	B
605-1830	C
120-280	M

